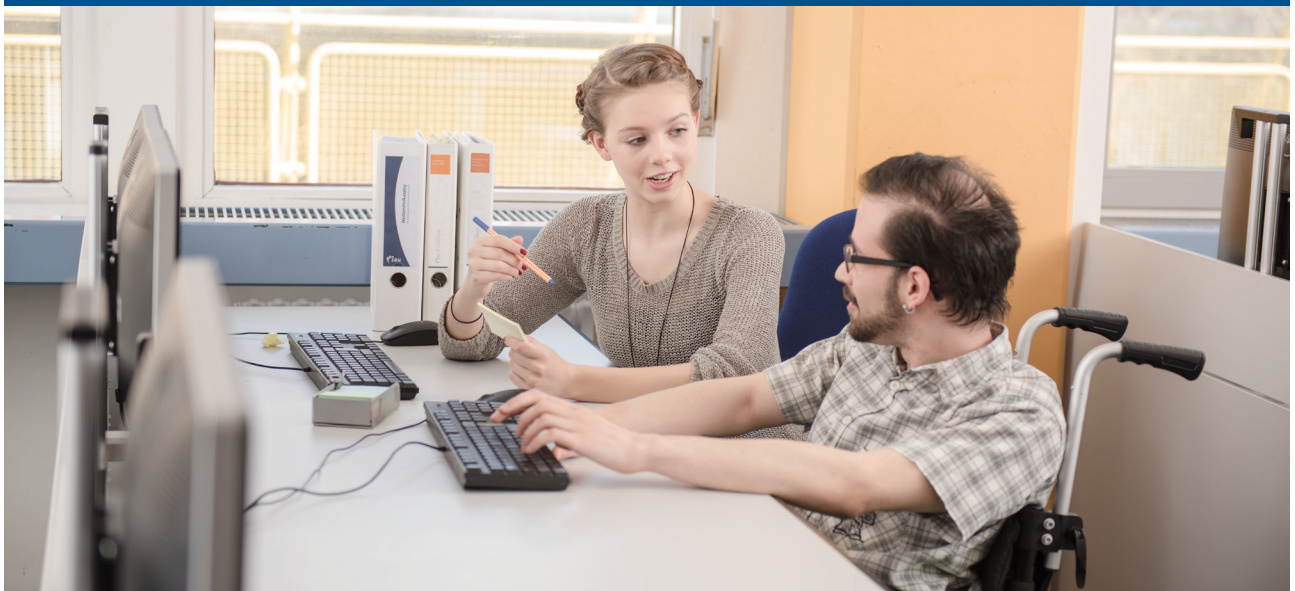


WIRTSCHAFT UND VERWALTUNG

Steuerfachangestellte/r



Auf Steuern eingestellt

- Unterstützung von Steuerberatern oder Wirtschaftsprüfern bei steuerlichen und betriebswirtschaftlichen Dienstleistungen
- Einblick in unterschiedlichste Branchen und Berufe
- Selbständigkeit, Eigeninitiative und Verantwortung
- Interesse und Verständnis für wirtschaftliche Fragen und Zusammenhänge
- Serviceorientierung, analytisches Denken und ständige fachliche Weiterbildung

Ihr Job - unser gemeinsames Ziel

- Unterstützung bei der Suche nach einem Arbeitsplatz vor und nach bestandener Prüfung
- Neben Steuerberatern stellen auch Industrie- und Handwerksbetriebe Steuerfachangestellte ein

Ihre Ausbildung

- Praxisnahe und fundierte 3-jährige Berufsausbildung
- Mehrmonatige betriebliche Ausbildungsanteile
- Beschäftigung im Bereich Lohn- und Gehaltsabrechnung, Steuererklärung und Jahresabschluss
- Erlernen der Software und Einsatz moderner Techniken der Kommunikation
- Unterricht in kleinen Klassen in interner Berufsschule
- Lehrgänge und Projektunterricht versprechen Spaß am Lernen